



Nonno Nanni

Il nonno più buono che c'è



Nonno Nanni

Formaggi freschi



Fatturato 2025
143,3 Mio €

Investimenti 23-25
23,4 Mio€



Fatturato 2025
3 Mio €

Nonna Rina

Pasta fresca



Fatturato 2025
7,5 Mio €

Investimenti 23-25
5,2 Mio€

Sinergie industriali
Sinergie commerciali
Sinergie distributive

TONON — CASEIFICIO —

Mozzarella per pizza

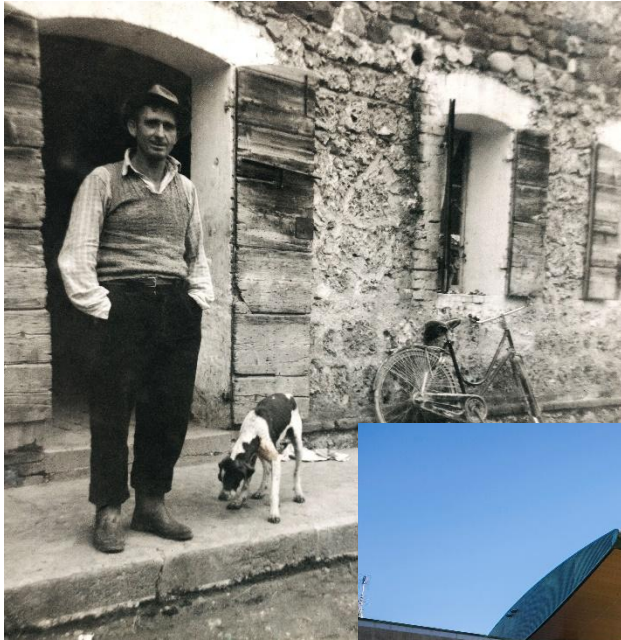


Fatturato 2025
28,6 Mio €

Investimenti 23-25
6,3 Mio€

Totale gruppo consolidato

172 Mio € di fatturato
35 Mio € di investimenti negli ultimi 3 anni



Siamo una vera famiglia, unita dal 1947 da un'autentica passione per la bontà. Manteniamo una promessa fatta a nostro nonno, portando avanti la sua arte, che da 79 anni è la nostra tradizione familiare. Tutto è iniziato in un piccolo laboratorio caseario, con solo caldaie a legna nel cuore della Marca Trevigiana: Giovanni Lazzarin, meglio conosciuto come Nanni, ha trasformato la sua passione e dedizione in una storia di successo, creando la linea di formaggi freschi che oggi porta il nome di Nonno Nanni.



Oggi, i figli e i nipoti di Nonno Nanni mantengono viva la tradizione familiare con la stessa dedizione e artigianalità. L'azienda è oggi una realtà all'avanguardia in termini di qualità dei prodotti e tecnologia di produzione, ma non ha mai dimenticato l'amore per la produzione casearia tradizionale che Nonno Nanni ha tramandato. Oggi Nonno Nanni è una delle maggiori aziende alimentari in Italia, specializzata nella produzione di formaggi freschi.

Il marchio è presente nelle case degli italiani da 79 anni con una gamma di oltre 30 prodotti.



Tradizione e innovazione

Nonno Nanni è una tradizione di famiglia. L'unicità dei prodotti Nonno Nanni è tutta nel felice connubio tra l'antica arte del casaro, fatta di segreti, tramandati negli anni, e la moderna tecnica, fatta di capacità produttiva e di rispetto della genuinità dei sapori di un tempo. Con la qualità di un tempo, la passione di oggi e un pensiero al futuro, produciamo ogni giorno formaggi unici, deliziosi e genuini.

Il segreto della bontà di Nonno Nanni

Seguiamo scrupolosamente ogni passaggio della produzione: dal latte che arriva fresco ogni giorno in latteria, alla scelta dei fermenti lattici selezionati da poche stalle per la dolcezza che danno ai nostri formaggi. Lavoriamo i nostri formaggi seguendo ancora con amore e passione le ricette e gli insegnamenti del nonno. E' tutto questo che rende Nonno Nanni il nonno più buono che c'è.





Vicinanza e Umanità



Ascoltare ed essere vicini e attenti ai nostri collaboratori, consumatori e clienti. Mettere sempre il cuore in quello che facciamo per realizzare prodotti che possano diventare parte della vita quotidiana di ognuno, perché fatti da persone vere. Credere nella solidarietà, che si traduce nell'apertura al dialogo e nella condivisione.

Tradizione e cura



Trasmettere il nostro amore per l'arte casearia, realizzando prodotti che seguono ancora i segreti insegnati dal Nonno, tramandati da 3 generazioni in 79 anni di storia. Fare sempre le cose al meglio, con cura e dedizione, cercando di migliorarle nel tempo, mantenendo la qualità e rispettando i valori in cui crediamo da sempre.

Bontà e qualità



Trasmettere la nostra passione per il buon cibo, fatto con pochi e semplici ingredienti, nel rispetto del latte, rigorosamente italiano e dei tempi naturali di lavorazione, curando attentamente il processo produttivo. Solo così ogni assaggio dei nostri prodotti diventa un momento di piacere e una vera e propria esperienza di gusto.

Inclusione



Avvicinare le persone creando un clima di armonia e condivisione. Essere aperti verso il prossimo, rispettare gli altri senza nessuna forma di discriminazione, valorizzare la diversità e stimolare l'espressione delle idee ognuno.

Sostenibilità ambientale e sociale

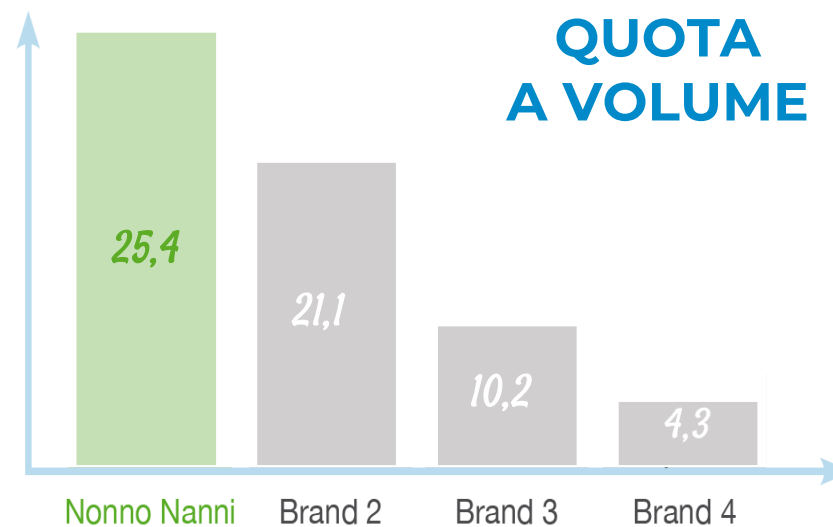


Rispettare l'ambiente che ci circonda attraverso azioni concrete. Supportare i fornitori della nostra filiera e la comunità più allargata attraverso iniziative sociali volte ad aiutare coloro che hanno più bisogno. Lasciare alle generazioni future un mondo migliore, più sostenibile e più equo.

Rassicurazione e affidabilità



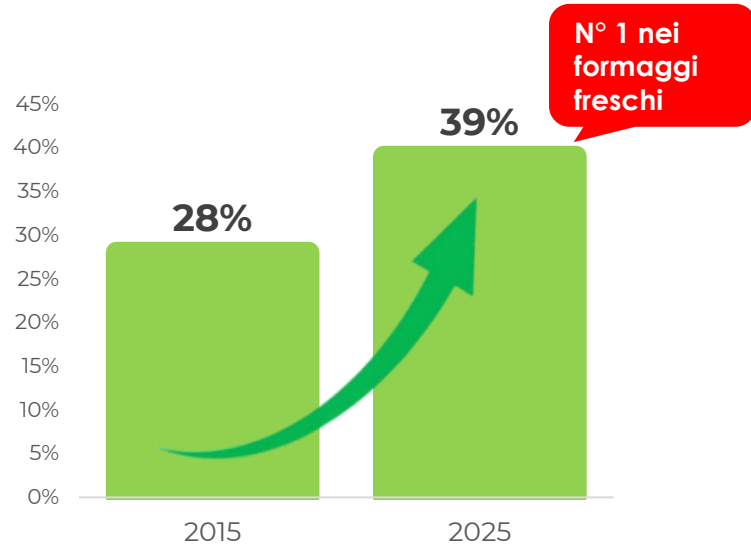
Essere per le persone un punto di riferimento, un marchio affidabile che trasmette un senso rassicurante di calore umano.



Fonte: Nielsen Market Track, Distribuzione Moderna, mercato crescenze e stracchini, peso imposto + peso variabile, 2024

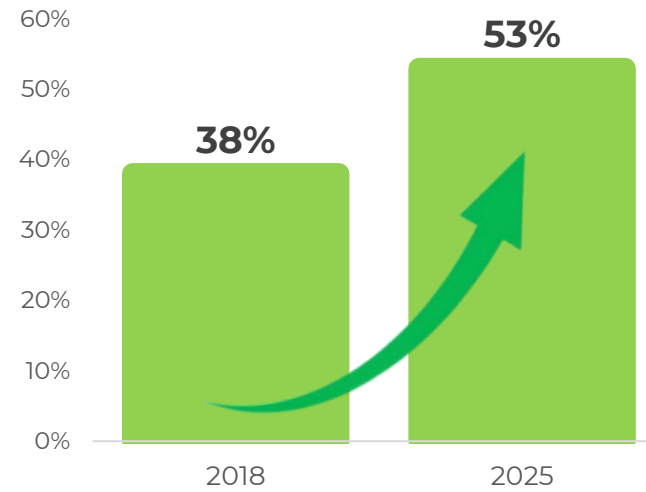


CONOSCENZA SPONTANEA



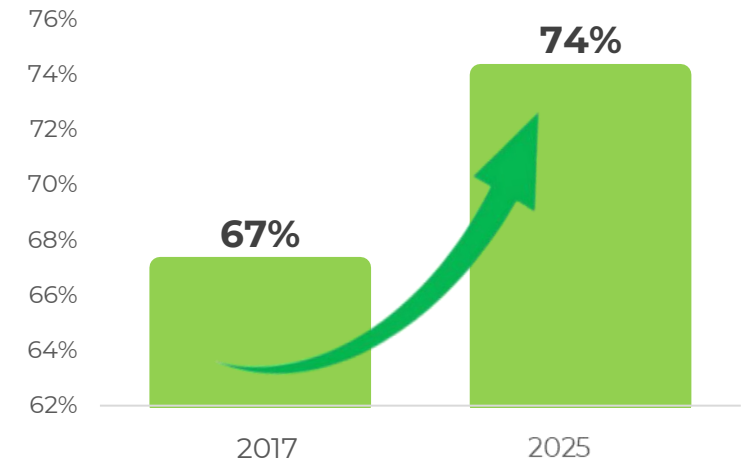
Quali marche di FORMAGGI FRESCHI conosce anche solo per averle viste o sentite nominare?

RICORDO DI COMUNICAZIONE



Ha visto, sentito o letto qualcosa su queste marche recentemente?

CONSIDERAZIONE

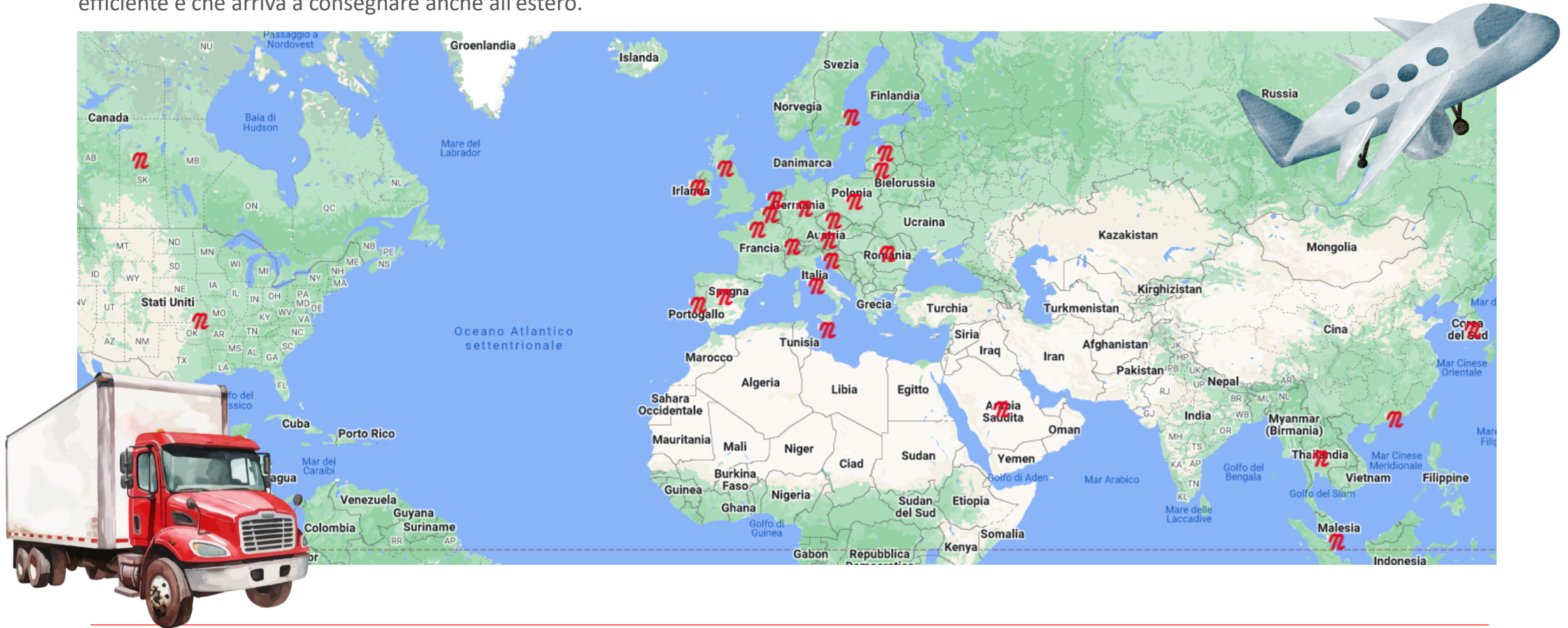


Pensando alla prossima volta che acquisterà FORMAGGI FRESCHI, con che probabilità prenderà in considerazione le seguenti marche?

Freschezza e qualità in tutta Italia e all'estero



Latteria Montello è presente con i suoi formaggi freschi Nonno Nanni sia nei negozi tradizionali, sia nei punti vendita della Grande Distribuzione. La distribuzione dei prodotti avviene tramite una rete logistica organizzata su tutto il territorio in grado di assicurare un servizio puntuale ed efficiente e che arriva a consegnare anche all'estero.





La bontà in ogni gesto

Nonno Nanni è davvero il nonno più buono che c'è, non solo per la bontà organolettica e qualitativa dei suoi prodotti ma anche per l'impegno concreto in molteplici **iniziative ambientali e sociali**.

Il benessere delle persone, quello del pianeta, la volontà di lasciare alle generazioni future un mondo migliore, più sostenibile e più equo, sono alcuni dei valori che da sempre caratterizzano Nonno Nanni e che si concretizzano nell'iniziativa **"La bontà in ogni gesto"**.



Il nostro impegno per l'ambiente



Energia pulita



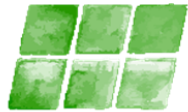
Depuratore biologico



Risparmio energetico



Ottimizzazione delle risorse



Impianto Fotovoltaico



Impianto per la produzione di biogas





**CI SONO
M
MODI
per mettere
le persone al centro**

Il sostegno alla comunità

Nonno Nanni è impegnato da anni a sostenere iniziative solidali e di responsabilità sociale, contribuendo a progetti dedicati alla ricerca, alla disabilità, alla prevenzione sanitaria, all'invecchiamento attivo e alle donazioni alimentari:



Il welfare per i collaboratori

Nonno Nanni da anni adotta politiche e strumenti di welfare aziendale finalizzati al miglioramento del clima aziendale, con l'obiettivo di porre i dipendenti al centro delle proprie strategie in un'ottica di fidelizzazione delle proprie risorse e per rispondere alle esigenze di conciliazione della vita personale e professionale. Alcuni servizi offerti dal piano →



Assistenza sanitaria



Istruzione scolastica



Assistenza ai familiari



Abbonamento al trasporto pubblico



Sostegno alla filiera

Con gli allevatori dell'area di raccolta Nonno Nanni ha instaurato negli anni un dialogo diretto. Nella consapevolezza che una attività imprenditoriale deve sempre avere un impatto positivo sul territorio, Nonno Nanni promuove l'utilizzo di figure professionali come alimentaristi, veterinari e impiantisti per aiutare gli allevatori nella gestione degli animali.





Bilancio di sostenibilità

Abbiamo intrapreso un percorso basato sulle buone pratiche del nostro settore e sviluppato un **Piano di Sostenibilità** per garantire che il nostro impegno venga portato avanti nel tempo, traducendo i nostri **valori** in azioni concrete.

Oggi pubblichiamo la terza edizione del nostro **Bilancio di Sostenibilità**, un traguardo fondamentale per rendicontare in maniera trasparente le performance sociali, ambientali ed economiche dell'azienda a tutti i nostri stakeholder.

SCOPRI IL BILANCIO DI SOSTENIBILITÀ





Il nostro impegno si concentra su 4 pilastri di sostenibilità legati a 7 obiettivi dell'Agenda 2030 dello sviluppo sostenibile (SDGs).

Questi 4 pilastri, sui quali l'azienda si impegna a rendicontare annualmente, racchiudono 12 aree d'impegno specifiche che si concretizzano in 54 iniziative su cui abbiamo deciso di incentrare il nostro impegno per il futuro.



Pilastri di sostenibilità



Aree d'impegno



Iniziative



SDGs

1. Qualità e trasparenza

- Cibo sano e accessibile
- Soddisfazione e sicurezza dei clienti
- Comunicazione completa e trasparente

2. Il nostro impegno per l'ambiente

- Economia circolare e packaging sostenibile
- Logistica e mobilità
- Efficientamento energetico

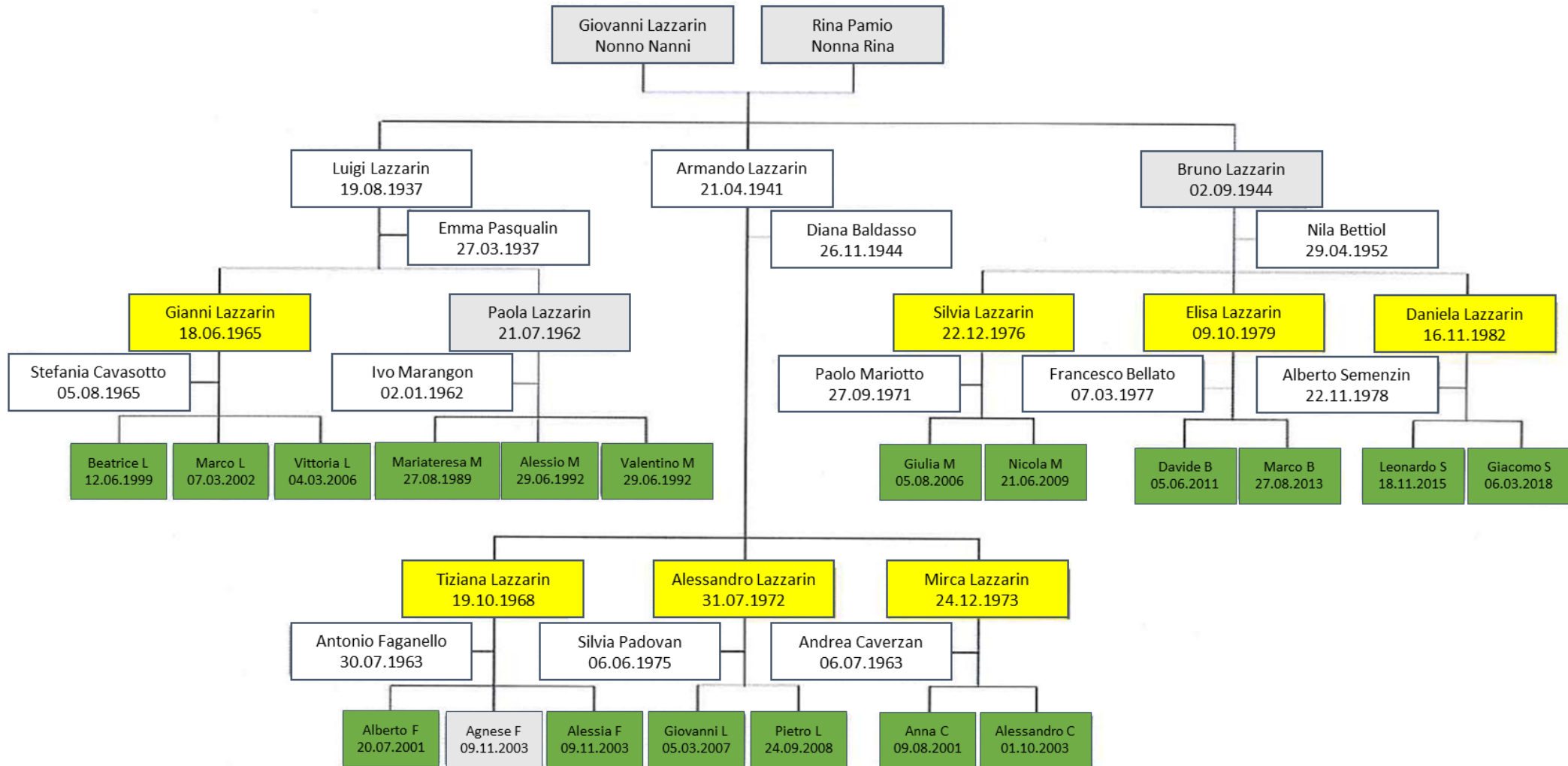
3. Responsabilità lungo la filiera e le nostre comunità

- Approvvigionamento responsabile
- Attenzione al territorio

4. Sviluppo e benessere dei dipendenti

- Salute e sicurezza dei lavoratori
- Benessere dei lavoratori
- Diversità e pari opportunità
- Formazione e istruzione





LEGENDA:

In giallo i figli di Luigi, Armando e Bruno Lazzarin (3^a generazione)

In verde i figli dei figli (4^a generazione)

In grigio le persone scomparse.



Perché abbiamo deciso di intraprendere il passaggio generazionale?

- Per avere regole chiare OGGI e DOMANI.
- Perché l'intera famiglia Nonno Nanni – giunta alla 4° generazione - è molto numerosa.
- Perché è bene stabilire da subito linee guida da seguire, ora che l'azienda è composta da 9 soci.
- Perché è necessario regolamentare l'ingresso dei discendenti della 4° generazione che attualmente sono 18.



Cosa abbiamo fatto in concreto per il passaggio generazionale?

1. Abbiamo sottoscritto un Patto di Famiglia.

Alcuni dei principali contenuti del Patto sono i seguenti:

- criteri di comportamento fondamentali per la continuità positiva del rapporto Famiglia-Impresa (rispetto dei ruoli e dell'organizzazione, impegno, puntualità, ecc.);
- criteri per l'ingresso e la presenza dei giovani della Famiglia in azienda;
- criteri per l'informazione ai familiari;
- criteri di composizione e funzionamento dei Consigli di Amministrazione e quorum decisionali;
- criteri di circolazione delle quote proprietarie;
- iniziative di solidarietà in favore dei familiari;

2. Abbiamo costituito un Consiglio di Famiglia per informare tutti i soci familiari che si tiene quattro volte l'anno.

3. Abbiamo istituzionalizzato delle Assemblee di Famiglia anche con i giovanissimi ed i coniugi che si tengono due volte l'anno.

4. Nel CDA che si tiene con cadenza mensile è subentrato, al posto dei soci fondatori, un rappresentante per ogni ramo familiare delle tre generazioni (Gianni, Alessandro e Silvia).



5. Abbiamo fatto una revisione delle regole statutarie per la cessione delle quote e per i quorum.
6. Abbiamo creato una Holding, LAB Srl (Luigi, Armando, Bruno), che detiene il controllo dell'Azienda di Famiglia e permette la gestione delle regole di governance che abbiamo inserito sia nello Statuto che nel Patto di Famiglia.
7. Abbiamo fatto formazione sui temi societari e di bilancio.
8. Abbiamo iniziato un percorso di managerializzazione che ha portato all'inserimento di una serie di nuove figure preposte alla gestione di determinate aree aziendali e alla creazione di nuove aree funzionali.

In ordine temporale abbiamo inserito queste figure:

- Direttore Marketing
- Direttore Finanziario
- Responsabile del Servizio di Prevenzione e Protezione (RSPP)
- Responsabile Direzione Operativa
- Responsabile Commerciale Estero
- Responsabile Risorse Umane
- Demand Planner

Grazie!

